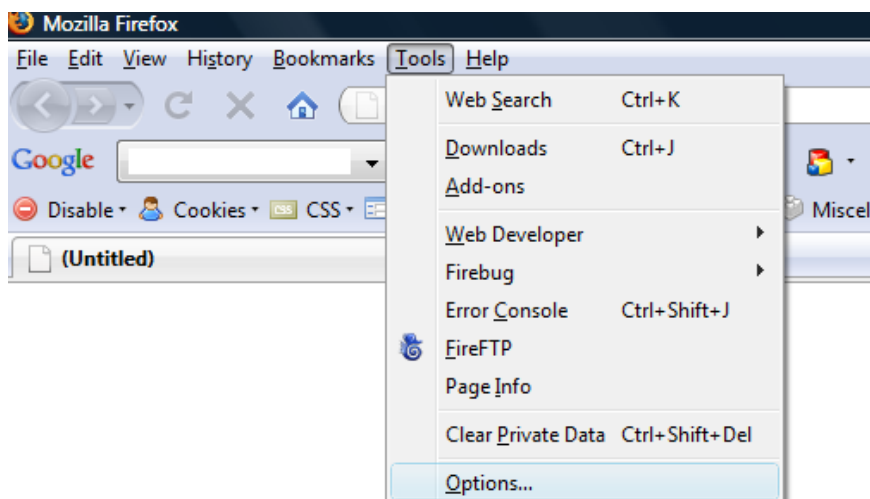
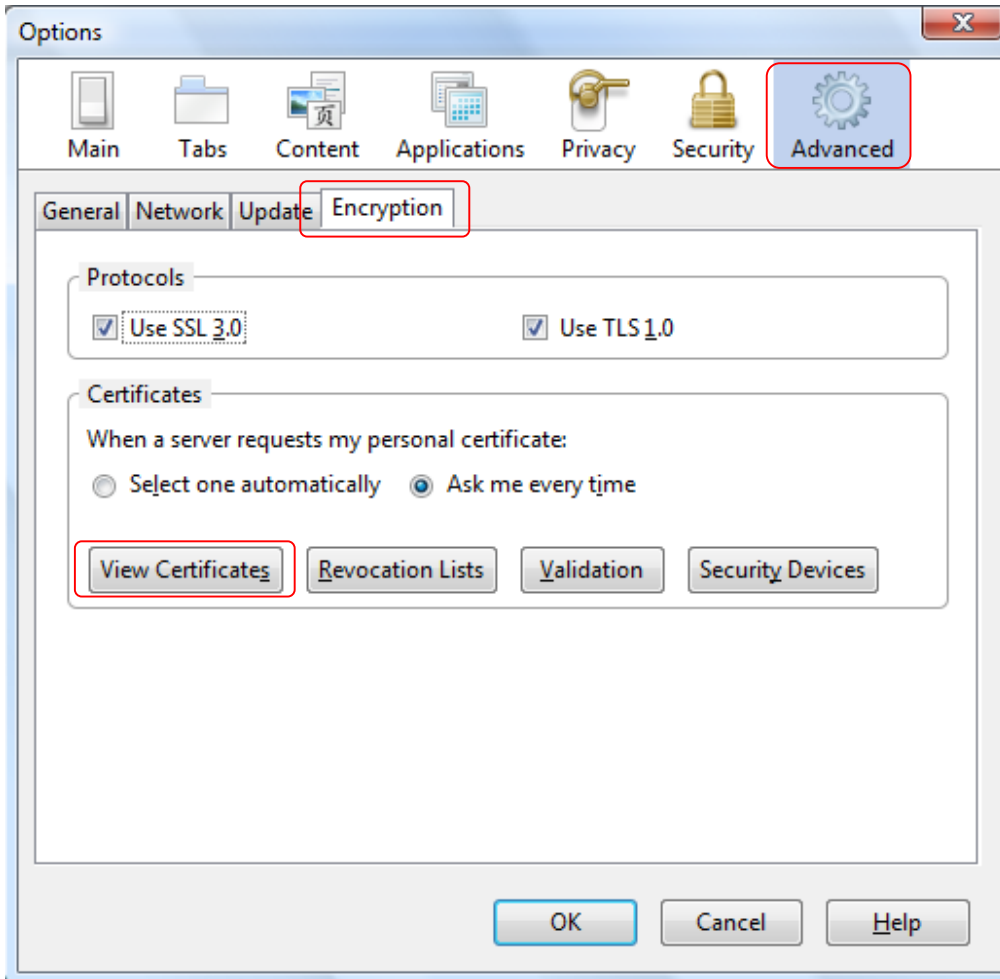


شیوه معرفی نمودن SSL Certificate به مرورگر Firefox

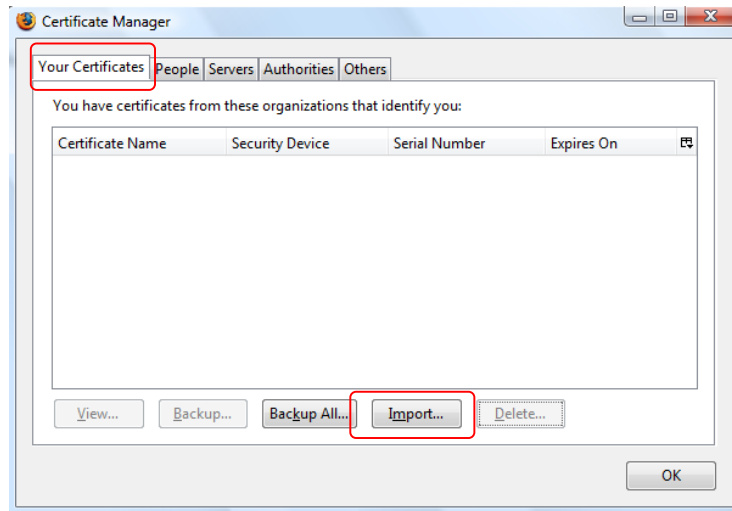
۱- پس از اجرای برنامه فایرفاکس ابتدا وارد منوی Tools شده و گزینه Options را انتخاب می‌کنیم.



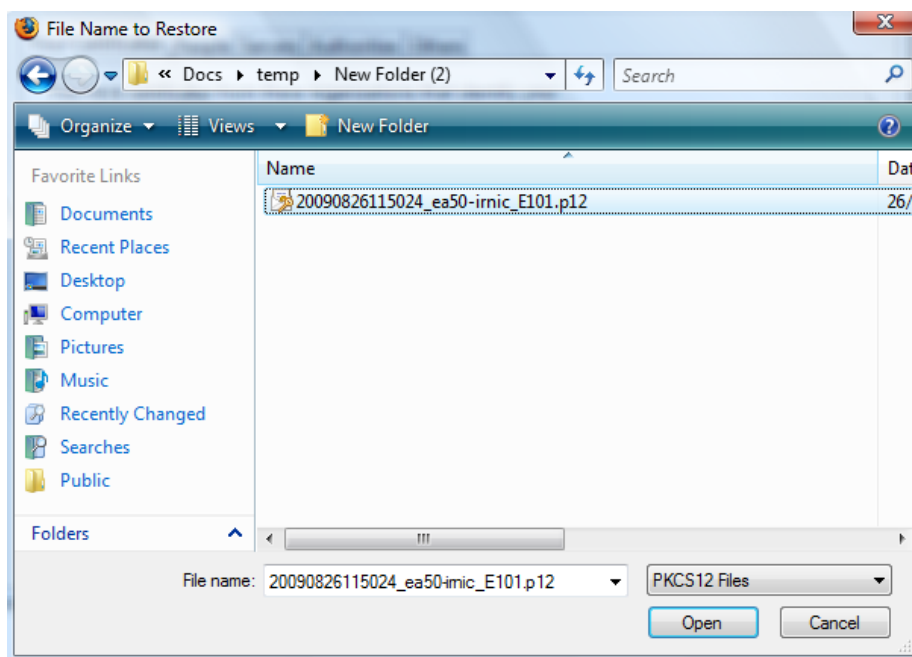
۲- سپس به قسمت ، Advance رفته و از میان tab های آن Encryption ، را انتخاب می‌کنیم. و از داخل آن بر روی دکمه View Certificate را کلیک می‌نماییم.



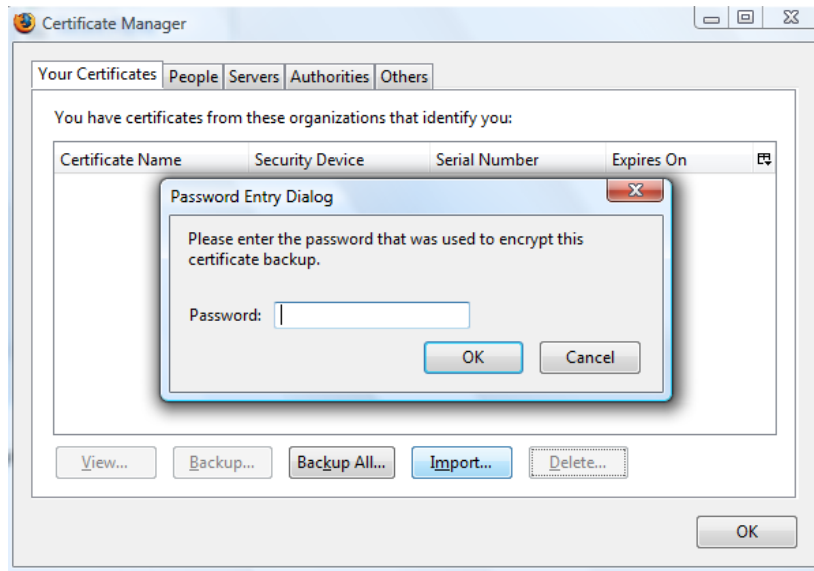
۳- پس از آن پنجره Certificate Manager نمایان می‌شود، از داخل آن پنجره Tab ،Your certificate را انتخاب می‌نماییم.



۴- بر روی دکمه Import کلیک کرده و فایل PK12 که شامل Certificate شما می‌باشد را انتخاب می‌نماییم.

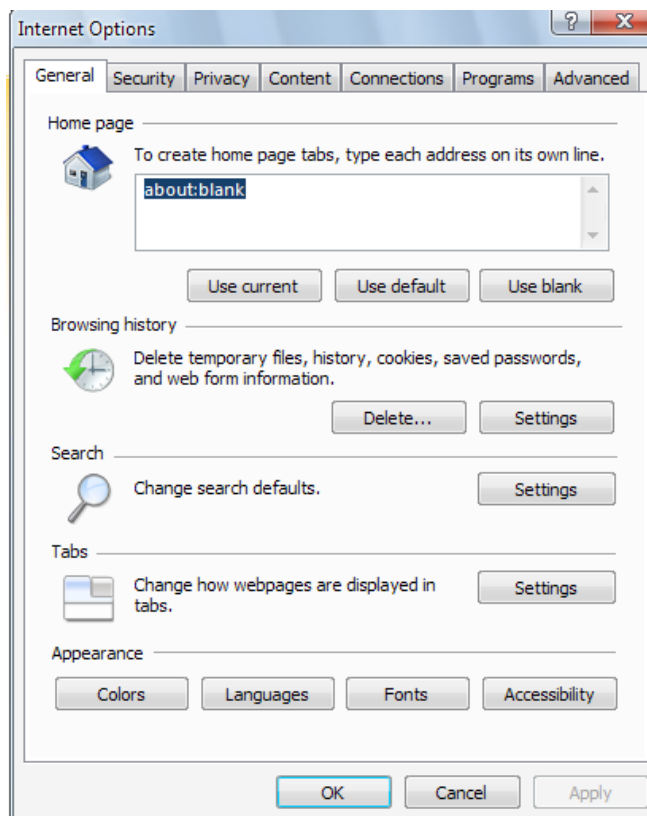


۵- توجه داشته باشید در این مرحله برنامه Firefox از شما Password برای باز نمودن فایل PKCS12 درخواست می کند که شما باید Deposit کد مربوط به قرارداد فعال خود را به عنوان Password وارد نمایید.

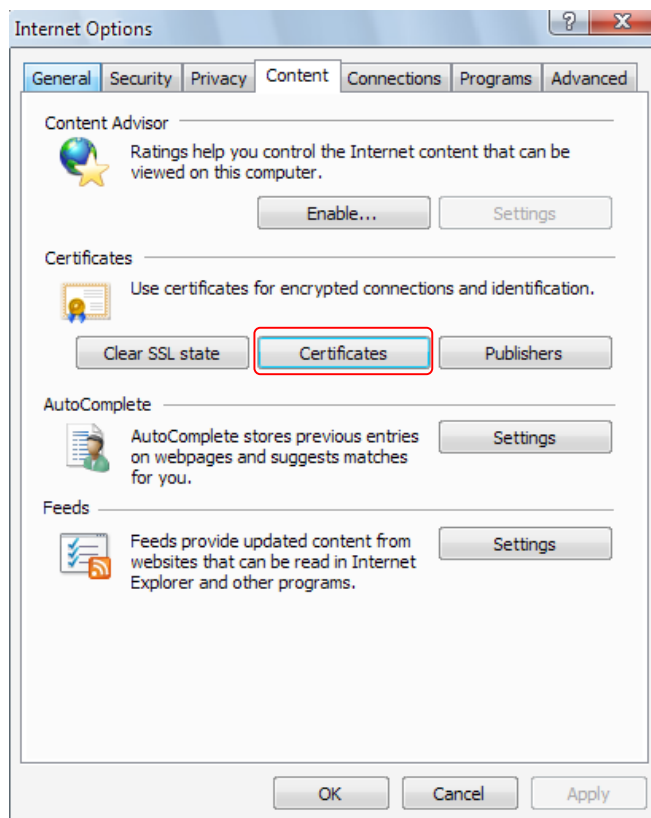


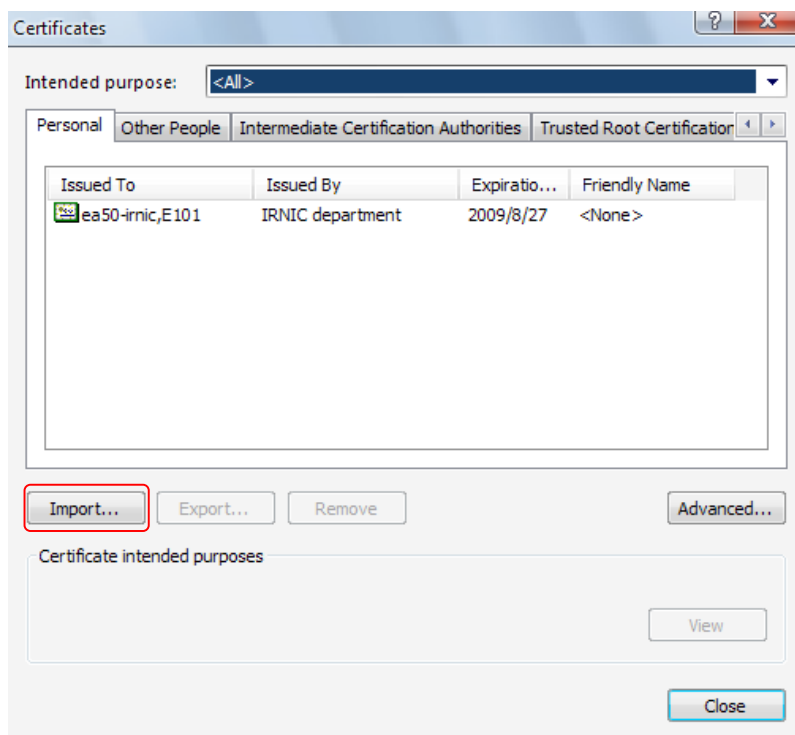
شیوه معرفی نمودن SSL Certificate به مرورگر IE7

۱- پس از اجرای برنامه IE7 از منوی Tools گزینه Internet options را انتخاب می‌نماییم.



۲- از داخل این پنجره Tab، Content را انتخاب و از قسمت Certificates دکمه certificates را کلیک می‌کنیم.

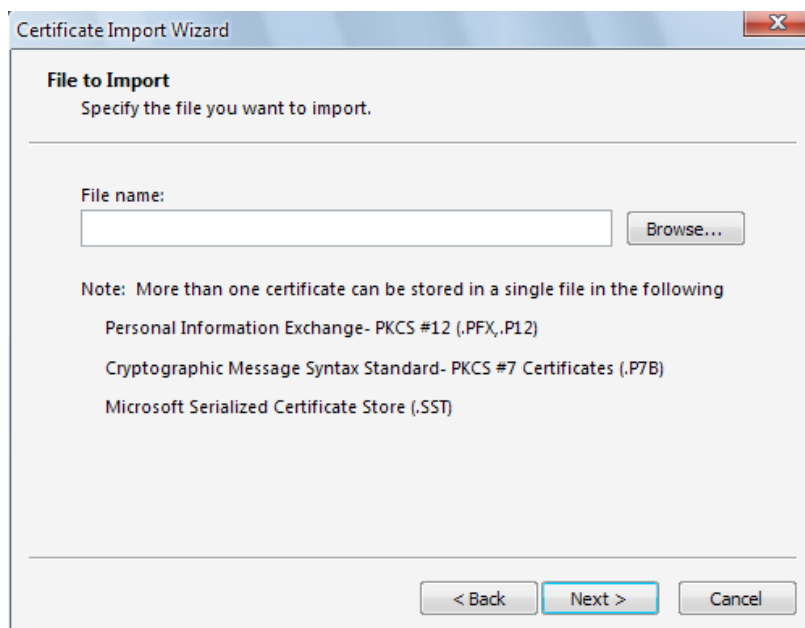




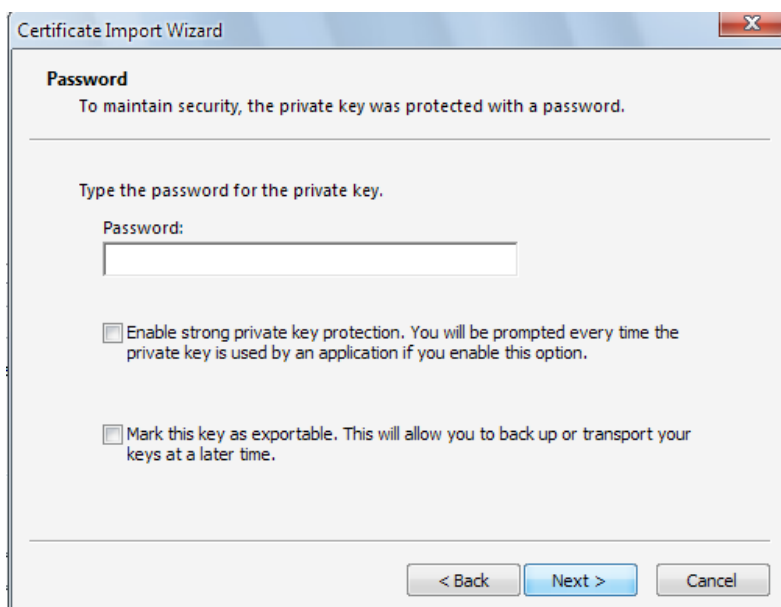
۳- پس از نمایان شده پنجره Certificate در داخل این پنجره دکمه Import را کلیک می‌نماییم. تا wizard وارد نمودن Certificate نمایان شود.



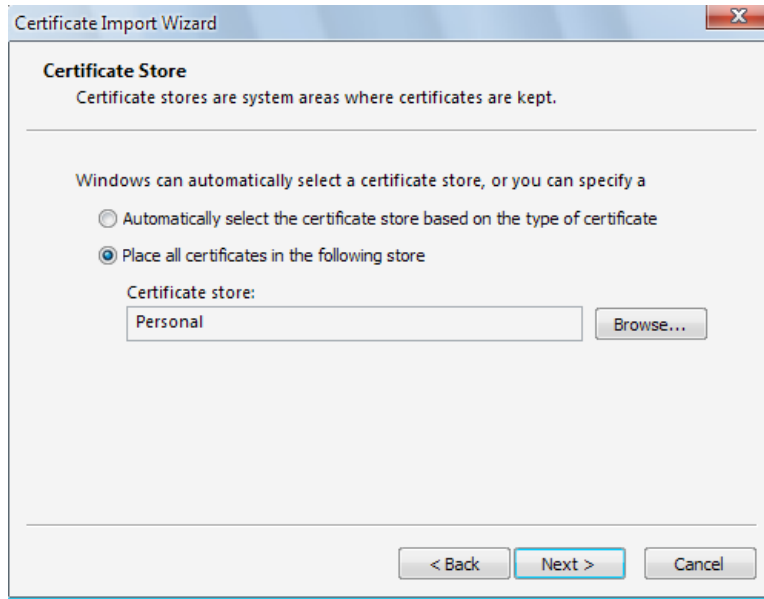
۴- پس از کلیک دکمه Next فایل PKCS12 را به مرورگر معرفی می‌نماییم. و سپس دکمه Next را کلیک می‌کنیم.



۵- در گام بعدی از شما password ، PK12 که همان deposit code ، مربوط به قرارداد شماست را به عنوان Password وارد می‌کنیم.



۶- در این مرحله IE7 از شما محل ذخیره سازی Certificate را می‌پرسد که گزینه Personal را انتخاب می‌کنیم.



۷- و سپس دکمه Finished را کلیک می‌نماییم.

